

FORMACION EN GESTION EMOCIONAL Y BIODESCODIFICACION

WWW.CREARTUIMPULSO.COM

VEAMOS ALGUNAS PROFESIONES Y QUÉ ESTÁN REPARANDO:

Actor → Tema de desvalorización. La mayoría de los artistas manifiestan que cuando están encima del escenario se encuentran bien y cuando están en casa no se encuentran tan bien.

Agente inmobiliario → Repara el territorio. Los abuelos pierden sus propiedades durante la guerra civil y emigran a una capital. Una forma de recuperar simbólicamente la tierra, es tener una agencia inmobiliaria.

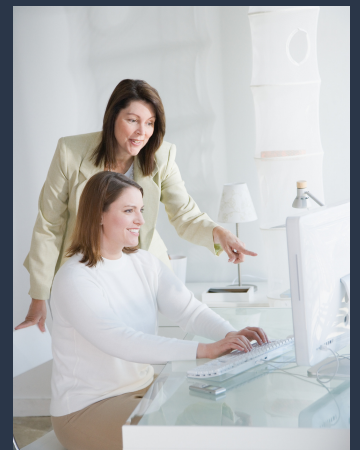
Agente de viajes → Repara conflictos de ahogo, necesidad de salir o un viaje que ha sido doloroso. El agente proporciona viajes para el placer, el bienestar.

Banquero → Reparaciones de deudas, ruinas, herencias.

Bombero → Repara el fuego, que puede ser real o simbólico. El fuego simbólico hace referencia a apagar la fuerza sexual del padre; hombre infiel

Comunicación → Repara comunicación con la familia. Una traductora puede, por ejemplo, pretende unir a la familia.

Costurera, sastre → Reparar separaciones en la familia. Porque "telas" es piel para el inconsciente.



FORMACION EN GESTION EMOCIONAL Y BIODESCODIFICACION

WWW.CREARTUIMPULSO.COM

Diseño industrial → Diseñar al padre.

Dependiente → Existe una relación con los productos que se venden. En el caso de vender ordenadores, estás reparando al padre; si suministras alimentación dulce, estás buscando la dulzura que necesitabas y no tuviste.

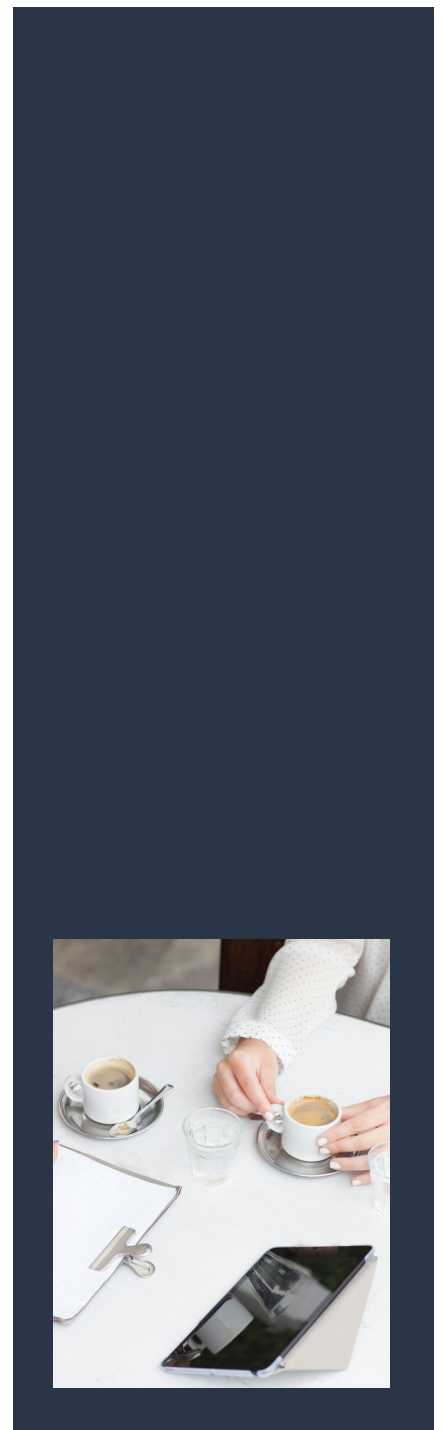
Electricidad, electrónica (ordenadores, teléfono móvil...) → Es la búsqueda del padre.

Estética → Maquillo, limpio las cosas sucias del clan.

Informático → Búsqueda del padre. Las personas que están delante del ordenador horas y horas, simbólicamente están buscando a su padre.

Masajista → En esta profesión nos podemos encontrar con: *Osteópatas y los que trabajan con energía: masaje suave en la epidermis. Está relacionado con los conflictos de separación (piel). *Fisioterapeuta: masaje profundo, de músculo y dermis. La dermis es protección y el músculo es impotencia. La persona que acude al fisio está inmóvil y el profesional le da movilidad. La inmovilidad representa la muerte y la movilidad la vida.

Matemático → Es el padre, todo lo lógico.



FORMACION EN GESTION EMOCIONAL Y BIODESCODIFICACION

WWW.CREARTUIMPULSO.COM

Médico → Podemos distinguir entre el: *Dentista → Representa la comunicación: problemática de secretos, de articulación. *Neurólogo → Está relacionado con el Padre. *Radiólogo → Repara conflictos del clan relacionados con el padre.

Pandero → Repara conflictos del clan relacionados con la familia, busca la reunión familiar.

Peluquera → El aspecto exterior. Reparación de cosas no limpias, sucias, feas para que estén bonitas: rumores, mala fama en el pueblo... Otra posibilidad: simbólicamente la cabeza representa a papá. Arreglar las cabezas es arreglar al papá, o al cabeza del clan

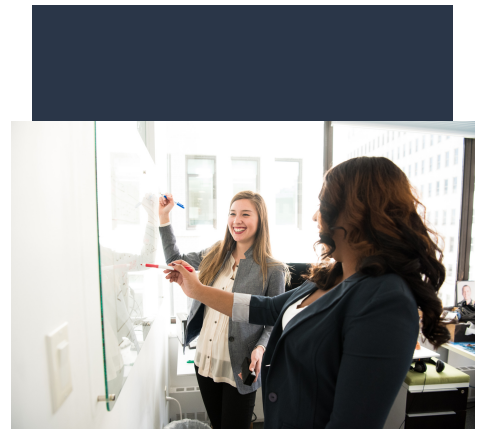
Matemático → Es el padre, todo lo lógico.

Policía, militar, ejército → Es el padre. La ausencia o el exceso de autoridad. Casos de padre que no hace su función: se busca a través de los militares u otra fuerza de orden. Orden es padre simbólico. Autoridad, órdenes, disciplina... funciones paternas.

Político → Buscan reconocimiento, es decir, o no me reconocen dentro de la familia o no reconocen a mi familia. Fidel Castro, por ejemplo, era hijo ilegítimo de un terrateniente que no lo reconoció.

Profesor → Reparar la educación de niños. Niños que no pudieron ir a la escuela, por ejemplo.

También problemas de enseñanza. Por ejemplo,



FORMACION EN GESTION EMOCIONAL Y BIODESCODIFICACION

WWW.CREARTUIMPULSO.COM

El hijo de esta persona tiene el proyecto sentido de reparar el error y se hace profesor.

Psicólogo → Reparación de problemas en la familia, especialmente, la madre. Necesidad de entender lo que le ocurre o pasa en la familia. Químico → Madre.

Nutrición a los niños. Es la tierra, la química, la nutridora.

Seguridad → Ha habido un drama y no había seguridad. Robos, violaciones, atracos...

Trabajadora Social → Es hacer un rol materno.

